

جلسه ۵

گزارش خواستند / مغایریت / اشتباه :
به پیوت فکر کنید.
هر کسی چند ساعت کار کرده : rows / columns قرار می گیرند
هر شهری چقدر در انبار داریم
هر ماه چقدر فروش کردیم.

قبلش باید !!! حتما table کنید.

نکته مهم (پیوت ها اتوماتیک رفرش نمی شوند!)

نکات if:

- اولین ورودی if حتما باید true / false
- توجه کنید که عدد و متن مقایسه ریاضی وار نمی شوند و همیشه "atal matal" > 1000 هست.
- باید برای تبدیل متن به عدد از تابع value استفاده می کنیم.

```
=IF( VALUE( RIGHT(D27) ) > 2, 15, 10)  
=IF( RIGHT(D28) * 1 > 2, 15, 10)
```

```
=IF( @[Product Sales] >= 3000, , )
```

```
[@[Product Sales]] * 10%
```

```
(@[Product Sales] - 2000) * 10%
```

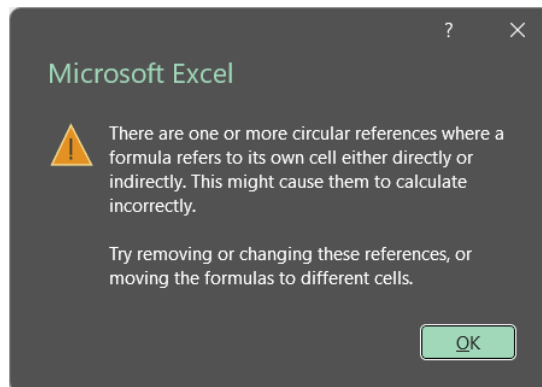
```
=IF( , 15, 10)  
VALUE( ) > 2  
RIGHT(D18)
```

جلسه ۴

تذکر: فرمت هرگز روی مقدار تغییر نمی دهد و فقط ظاهر سلول است.
خطر حاصل صفر می شود و حاصل همه فرمولهای دیگر که به آن سلول ارجاع داده م بشوند را ۰ می کند.
از کجا پیداش کنیم؟
۲ راه داشتیم ----- و -----

```
=SUM( sales )  
=SUM( sales[Product Sales] )
```

=SUM(sales[Product Sales])
=SUM(sales[Product Sales])
=SUM(sales[mablagh])



اکسل - جمع سلولهای فیلتر شده SUBTOTAL تابع

From <<https://farsaran.com/articles/%D8%AA%D8%A7%D8%A8%D8%B9-subtotal-%D8%A7%DA%A9%D8%B3%D9%84-%D8%AC%D9%85%D8%B9-%D8%B3%D9%84%D9%88%D9%84%D9%87%D8%A7%DB%8C-%D9%81%DB%8C%D9%84%D8%AA%D8%B1-%D8%B4%D8%AF%D9%87>>

ویژگی subtotal : به فیلتر حساس است / می بینیم را محاسبه می کند.

SUBTOTAL ، نسل جدید AGGREGATE معرفی تابع

From <<https://farsaran.com/articles/%D8%AA%D8%A7%D8%A8%D8%B9-subtotal-%D8%A7%DA%A9%D8%B3%D9%84-%D8%AC%D9%85%D8%B9-%D8%B3%D9%84%D9%88%D9%84%D9%87%D8%A7%DB%8C-%D9%81%DB%8C%D9%84%D8%AA%D8%B1-%D8%B4%D8%AF%D9%87>>

آدرس نسبی و مطلق در اکسل

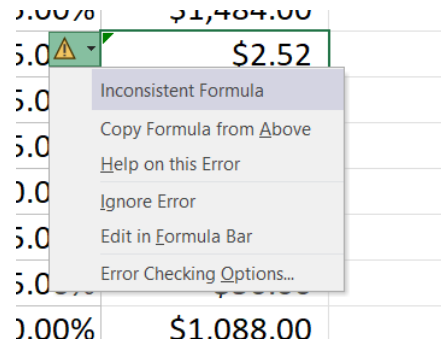
= A1 + 2

آدرس نسبی : با کپی پیست تغییر نمی کند.

	A	B	C	D	E	F	G	H	I	J	K	L	M	N	O	P	Q
1										0					0		
2		1	2	3	4	5	5										
3	1	1	2	3	4	5	5										
4	2	2	4	6	8	10	10	jan		10	10	jan	10			6.99%	
5	3	3	6	9	=E\$2 * \$A5	15	15	feb		14	24	feb	14			9.79%	
6	4	4	8	12		16	20	20	mar	14	38	mar	14			9.79%	
7	5	5	10	15	20	25	25	apr		13	51	apr	13			9.09%	
8	6	6	12	18	24	30	30	may		14	65	may	14			9.79%	
9	7	7	14	21	28	35	35	jun		14	79	jun	14			=P9 / P\$15	
10	8	8	16	24	32	40	40	jul		16	95	jul	16			=H10 / H\$15	
11								aug		20	115	aug	20			13.99%	
12								sep		10	125	sep	10			6.99%	
13								oct		18	143	oct	18			12.59%	
14																	
15																143	

نسبی: با کپی پیست تغییر می کند.

فرمول ستون ناسازگار باشد :

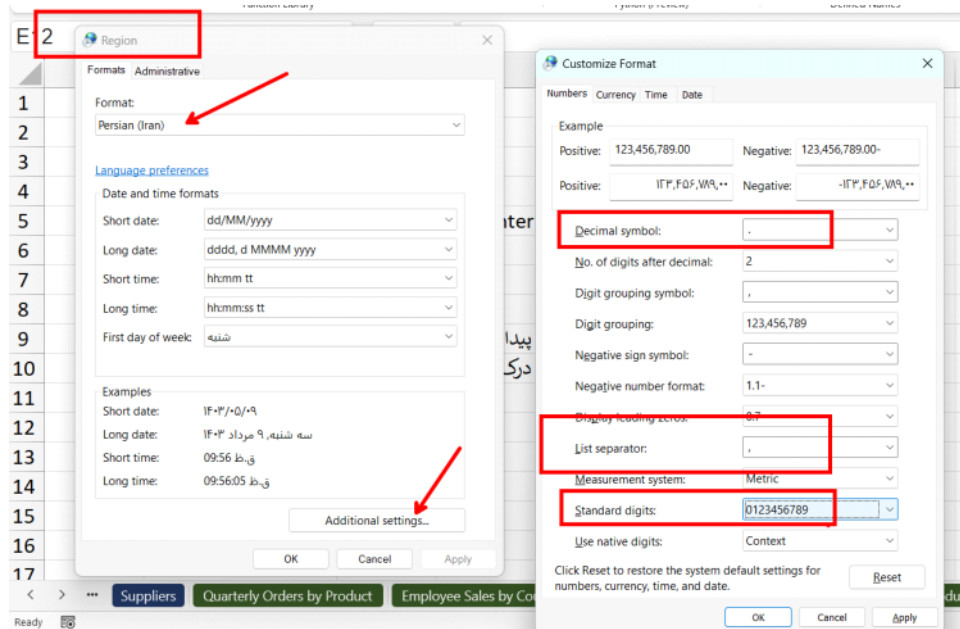


تابع iferror برای مدیریت خطاهاست:
درصد رشد / کاهش با iferror

	A	B	C	D	E
1				درصد رشد / کاهش	
2		20	12	-0.4	
3		18	12	-0.333333333	
4		18	20	0.111111111	
5		16	13	-0.1875	
6		0	14	=IFERROR((C6 - B6) / B6 , "nngn")	

ابزار CF
لایه ارائه / دیدن
Format Cells
Chart
Conditional Formatting

جلسه ۳
مقدمات فرمول نویسی در اکسل



خوانایی فرمول مهم است. 4

= 10 / 0	#DIV/0!			مخرج کسر صفر است
= 2 + 2 + 2 + 2 / 0 + 8	#DIV/0!			پیدا کردن خطا formula -> evaluate
				درک تفسیر فرمول
= 2 + 2 / 8	2.25			علامت / تقسیم است؟
				تقدم عملیات ها
= (2 + 2) / 8	0.5			پرانتز
	= (58 - 35) / 35			ضرب و تقسیم
	= 58 - 35 / 35			جمع و تفریق
= 2 > 1	TRUE			logical test / منطقی
= 2 > 200	FALSE			boolean
= TRUE + TRUE	2			
	TRUE			
= 8000 * FALSE	0			
=2 & 4	24			
= 0 & 8	08			
=SUM(B24:B25)	0			
= salam & 10	#NAME?			
= "salam" & 10	salam10			
= "salam" & " " & 10	salam 10			
				10
= "salam" & "paniz"	salampaniz			
=B34 & C34 & D34	1403	11	12	14031112
=B35 * 10000 + C35 * 100 + D35	1403	11	12	14031112
= 1000 / "salam"	#VALUE!			

F2
show formula
calcuatation options --> manual
F9: calcuated ,
آدرس نیست REF
Trace ... precedent , dependents

ShippedQuarter	trim	right	value
Qtr 11	Qtr 11	11	11
Qtr 12	Qtr 12	12	12
Qtr 3	Qtr 3	3	3
Qtr 4			
Qtr 12			
Qtr 2555555	=LEN(D8) - 4	=RIGHT(D8, E8)	=VALUE(F8)
Qtr 3777			
Qtr 2555555	=MID(D10, 5, 50)		
Qtr 3777	=MID(D11, 5, 50)		
Qtr 41		5	
Qaa 3333444		5	

Qaaa 44455667		6		
Qaaaaa 14455556	=FIND(" ", D15) + 1		=MID(D15,E15, 20)	=VALUE(F15)
Qaaaaa 14455556		8	14455556	#VALUE!

جلسه ۱) Table

www.farsaran.com/link
این را ببینید:
www.farsaran.com/table

کاری:

ابزار / ساده / سریع / همیشه باید خودتان مجدد کلیک کنید
فرمول / انعطاف پذیر / پیچیده / اتوماتیک ...

ابزارهای اکسل برای کار داد ها :

ربطی به Table ندارند !

کلیک کردن

Flash Fill: الگو می دهیم ... الگو را حدس می زند و برای بقیه ستون تکرار می کند .

بیشتر الگو

دیتا بزرگ : شک کنید. / فرمول بنویسم .

REMOVE DUPLICATE

حذف تکراری ها .

چرا بازهم تکراری داریم. ي ك

تصور اشتباه :

چرا: به خاطر SQL Server مایکروسافت : Arabic

<https://farsaran.com/yakaf>

جهت آشنایی : در ۲۰۲۱ تابع unique داریم .

Find / Replace

برای تمیز کردن داده ها

Text to Columns

تجزیه کردن مقدار یک سلول .. بر اساس معیار خاص :

۱) جدا کننده مثل فاصله

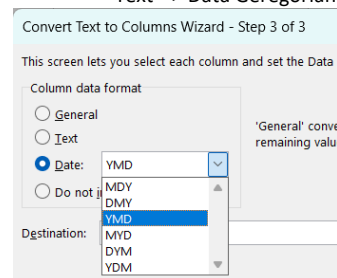
۲)

کاربرد بسیار مشهور جانیی **** Data Type conversion / Casting

یک مقداری را به یک مقدار از نوع دیگری تبدیل می کند .

Text --> Number

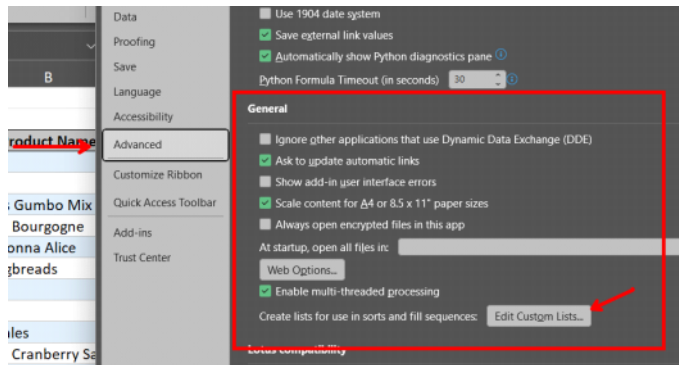
Text --> Data Gregorian



20240215 =TEXT(B2, "0000-00-00")

مرتب کردن بر اساس لیست دلخواه / custom lists

حتما Table کنید ... که بهم نریزه:



فیلتر:

روی عدد
روی متن
تاریخ میلادی
رنگ

اجازه ندارید! با رنگ کد گذاری کنید / encoding
نکته: Fill Series / Copy - paste روی دیتای فیلتر شده نمی شود درست انجام داد!
تنظیمات فیلتر را نمی شود ذخیره کرد برای آینده

آشنایی با Goto Special

ویدیوی آموزش Go to Special - اکسل - انتخاب سلول های خاص

From <<https://farsaran.com/articles/%D9%88%DB%8C%D8%AF%D8%A6%D9%88%DB%8C-%D8%A2%D9%85%D9%88%D8%B2%D8%B4-go-special-%D8%A7%DA%A9%D8%B3%D9%84-%D8%A7%D9%86%D8%AA%D8%AE%D8%A7%D8%A8-%D8%B3%D9%84%D9%88%D9%84-%D9%87%D8%A7%DB%8C-%D8%AE%D8%A7%D8%B5>>

ابزار Fomat Cells - فرمت TEXT

داده ها را خواناتر با چشم ببینیم.
فرمت: ظاهر: قیافه در هنگام نمایش روی مانیتور / پرینت

هرگز با Format عوض کردن، دیتا تایپ تغییر نمی کند. هرگز
مهم: فقط با فرمول نویسی یا برخی از ابزارهای خاص می شود دیتا تایپ را عوض کرد:
فرمت TEXT یعنی محاسبه نداریم و عدد نیست.
کاربرد: کد ملی - شماره کارت - عینا ...
تبدل ...

برای اعداد (تاریخ / ساعت) می شود ظاهرهای دلخواه گذاشت.
از کجا پیدا: اینترنت